



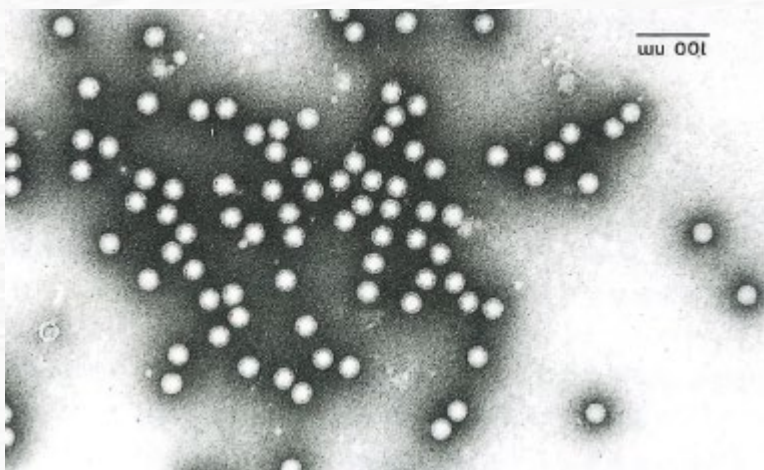
豬水疱病01

Swine vesicular disease, SVD



- ① 病原簡介
- ② 臨床症狀及病變

豬水疱病之病原簡介



病原為小核糖核酸病毒科 (*Picornaviridae*)
 腸病毒屬 (*Enterovirus*)。

參考資料: 口蹄疫病理學圖譜

我國現況

目前歸類為乙類動物傳染病，並採取撲殺感染及曝露豬隻的方法來進行防治。

病原介紹

感染動物



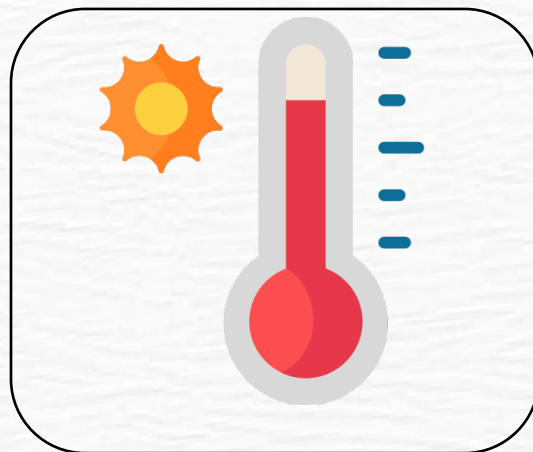
- ① 感染各品系豬隻，偶爾會感染人。
- ② 傳播方式以**接觸傳染**為主。

臨床症狀與病變 (1)



鼻吻部可見透明之大水泡形成

參考資料: 臺灣豬隻口蹄疫病理學圖譜



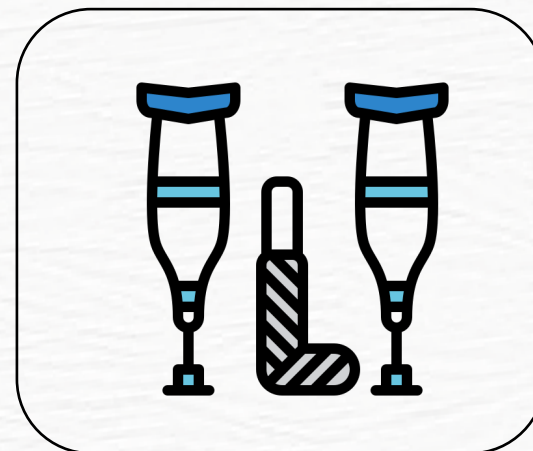
體溫上升2 ~ 4 °C



食慾不振

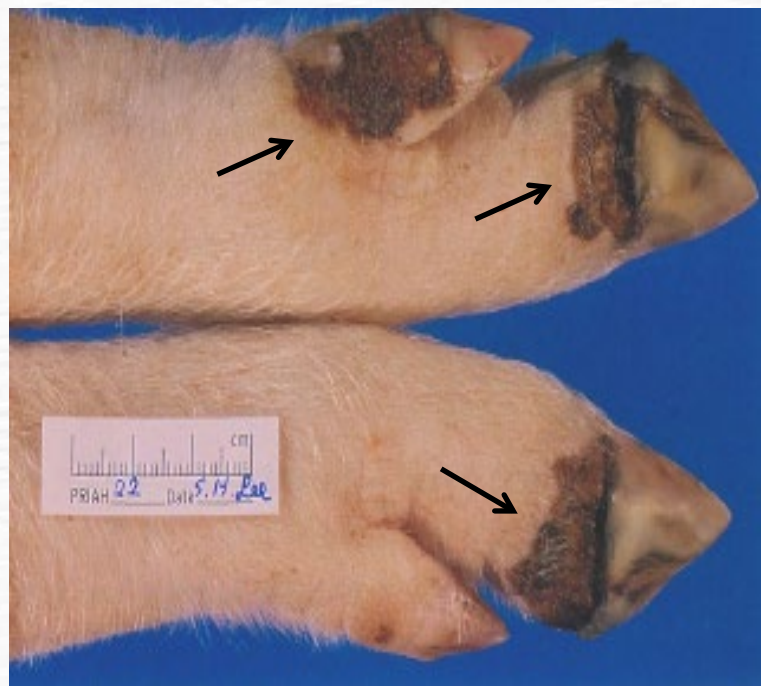


舌背面出現水泡及糜爛



跛行及落蹄

臨床症狀與病變 (2)



豬隻蹄冠與蹄腳相接處形成明顯出血糜爛病變(黑色箭頭)



豬隻蹄球出現糜爛以及潰瘍灶(黑色箭頭)



腦橋(Pons)腦血管周圍可見淋巴球浸潤，為豬水疱病非化膿性腦炎之病變。



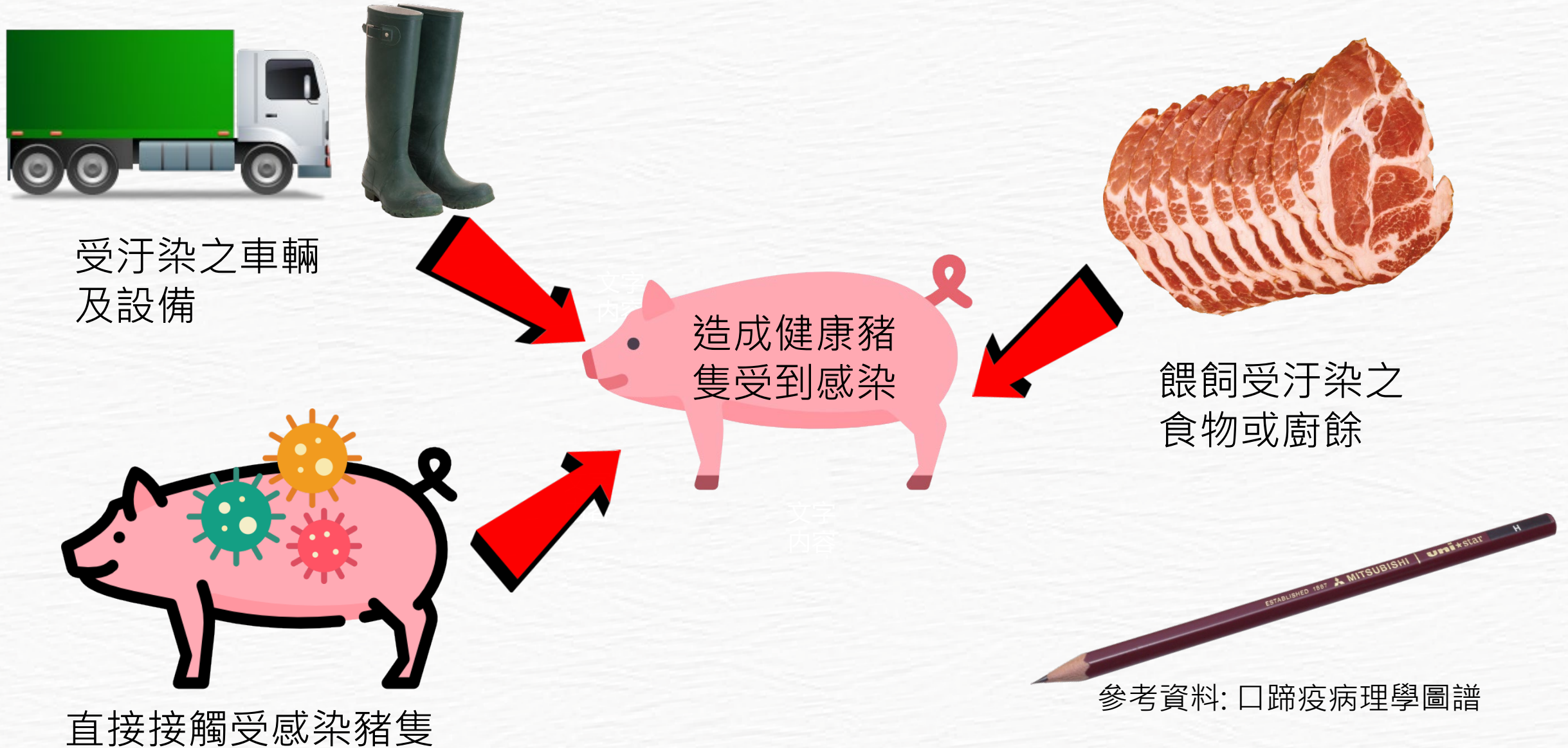
豬水疱病02

Swine vesicular disease, SVD

- ① 感染方式
- ② 診斷方法
- ③ 預防和控制



豬水疱病感染方式



豬水疱病之診斷方法

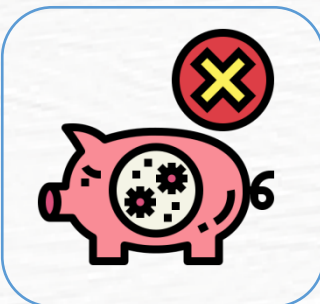
病理學診斷

四肢蹄冠及鼻鏡鼻吻出現水泡，若破裂出血則呈現潰瘍。咽喉、口腔黏膜及舌頭潰瘍。



臨床外觀

體溫上升、精神沉鬱、四肢蹄冠與鼻鏡鼻吻出現水泡及跛行。



病毒分離及血清抗體檢測



三者搭配可**正確診斷及確認病毒之血清型別**，並有助於挑選適用之疫苗株。並區別是否為其他病原感染，包括**口蹄疫、水疱性口炎、水疱疹及砂尼卡病毒**等。

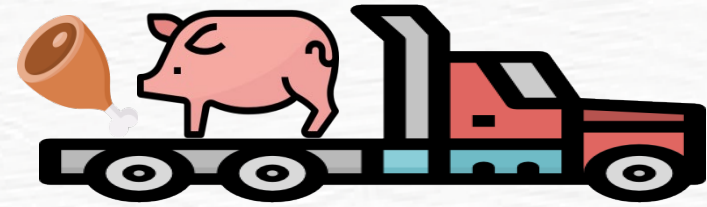


病毒核酸檢測

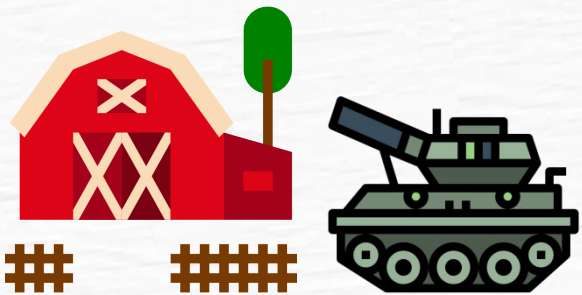
如何做好預防和控制



疑似病例，應立即通報
轄內動物防疫機關。



疫區動物以及動物產品應
禁止輸入。



牧場需落實門禁管制、人車進出
及畜牧場消毒等自衛防疫工作。



避免前往疫區國家之畜牧場
進行參訪或接觸動物。